

# 建築家画像使用マニュアル

## index

|                                     |      |
|-------------------------------------|------|
| 建築家画像を加工する際の禁止事項                    | P.01 |
| DM、チラシ等に画像を掲載する                     | P.02 |
| 建築家起用販促ツールの写真を投稿する                  | P.04 |
| 自社 R+house 専用サイトで<br>建築家画像のバナーを使用する | P.05 |
| TVCM、映画広告等で<br>建築家画像を使用する           | P.06 |
| 建築家画像使用上の禁止事項                       | P.07 |

会員は、本部が提供する R+house 登録建築家画像データ（以下、「建築家画像」という）を以下に定める禁止事項に該当しない範囲において、チラシ、カタログ、パンフレット等の商品・サービスを広告する印刷物等のデザインの一部、Web サイトデザインの一部として使用できます。

- ダウンロードした建築家画像は、極端な加工・変形・修正を行わないこと
- 建築家画像は、指定のキャッチコピーもしくはクレジットと一緒に掲載すること
- 影響力の大きい、TVCM、映画広告、巨大看板などの使用、又は顔写真がメインとなるような使用などについては本部にご連絡ください（本部内協議必須）

建築家画像使用マニュアルにつきましては、ダウンロードいただいたフォルダ内にご用意しておりますのでご確認ください。

掲載例を次ページに記載いたしますが、使用方法に不明点がありましたら本部までご相談ください。

## ■ 画像を変形させない(歪めない)

レイアウトの都合で写真の拡大、縮小する際、縦横比が変わらないようご注意ください



○ 正しく配置した場合



✗ 変形した場合

## ■ 画像の色補正をしない

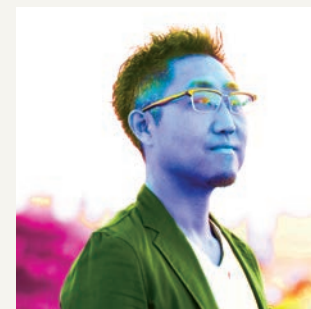
素材は、適正なトーンで補正済みですのでさらに画像を補正することはしないでください  
※グレースケールは OK



○ 正しく配置した場合



✗ カラー補正した場合



✗ トーン補正した場合

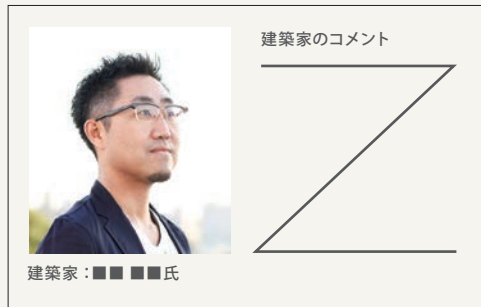
## ■ 画像の極端な加工をしない

本人が話していないことを、吹き出しをつけ、コメントを記載しない  
また、建築家から承認を得ていない、勝手に加筆修正したコメントの掲載はさけてください。

※切り抜きは OK



✗ 建築家が話したかのような表現はさけてください



✗ コメントを許可なく加筆修正したり、承認を得ていないコメントの掲載

## ■ 画像の極端なトリミング

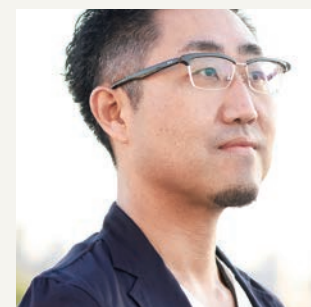
顔ギリギリのところや、顔の一部が切れてしまうという極端なトリミングはさけてください



○ 正しくトリミング



✗ トリミングにより首で切れている



✗ バランスの悪いトリミング

## ■ 画像と R+house ロゴマーク又はクレジットはセット

建築家画像を使用する際、必ず同じ紙面に R+house ロゴマークを記載いただき、R+house 登録建築家だということがわかること

建築家画像を掲載する媒体は R+house のロゴマークは必須

R+house



〈表面〉



〈裏面〉



B



紙面の中に R+house のロゴマークも使われており、R+house 登録建築家の中の建築家ということがわかりやすい



紙面の中に R+house のロゴマークもなく、自社の建築家のような紹介の仕方掲載されている



## ■ 画像と R+house ロゴマーク又はクレジットはセット

建築家画像を使用する際、必ず写真の間近にキャッチコピーまたはクレジットの記載をお願いします

### 《画像使用とキャッチコピー掲載の場合》

#### A の部分を抜粋



#### B の部分を抜粋



画像の近くにキャッチコピーを掲載してください

### 《画像使用とクレジット掲載の場合》

#### C の部分を抜粋



#### 講師 戸田 悟史

株式会社 トダセイサクショ 一級建築士事務所

1974 年 東京都生まれ  
1997 年 芝浦工業大学建築学科 卒業  
1999 年 芝浦工業大学大学院建設工学専攻修士課程 終了  
1999~2009 年 (株) 大田純穂建築設計研究所  
2009 年 トダセイサクショ 一級建築士事務所 開設  
2016 年 株式会社トダセイサクショ 一級建築士事務所 設立

「家」を考えている人の良い相談相手、要望を叶えるコンシェルジュとして「イエ」をカタチにするためにセイサクのお手伝いをしています。また思い描く夢を現実にするため、要望とデザインをまとめ上げ、土地の歴史や特性を考慮して、建物の「バランス」をとる設計をするよう心がけています。

クレジット「R+house architect」を記載してください

※メディアコピー「個性をカタチに、賢い家づくり。」は推奨です。

- ・ 設計したプランと建築家が一致しない使用の仕方は禁止します
- ・ 建築家本人が設計したプランの見学会告知以外で使用することを禁止します
- ・ **r\_plus\_house** 店名とハッシュタグの記載は必須

※「R+house 登録建築家画像 利用規約」は会員サイトよりダウンロードいただけます。

## ■ SNS 専用建築家広告掲載イメージ



店名を必ず記載してください。  
その際、頭に「r\_plus\_house\_」と必ず掲載してください

「#rplushouse」  
「#アールプラスハウス」  
「#建築家住宅」  
は必ず入れること

『庭を楽しむ』

「庭」は住まいの重要な要素だと考えています。

テーブルと椅子をサッとを出して、家族でゆったり過ごすランチやご近所さんとのティータイム。夕暮れ時の晩酌も幸せなひと時です。

こういった「庭」で過ごす何気ないコミュニケーションの時間が、「すこやかさ」につながる気がします。

#rplushouse  
#アールプラスハウス  
#建築家住宅  
#注文住宅  
#マイホーム

R+house の建築家だとわかる掲載の仕方をお願いします



## 「店舗名掲載マニュアル」の内容を順守いただいている Web サイトにご使用ください

※「店舗名掲載マニュアル」は会員サイトよりダウンロードいただけます。

マニュアル内容  
一部抜粋

- ・サイトに R+house ロゴマークと店舗名が掲載されていること
- ・社名や他ブランド名などがサイト全体から感じられないこと  
(サイトのフッターとその周辺は除く)

### ■ サイト掲載イメージ

R+house ロゴマークと店舗名が記載されてるサイトにご使用ください

R+house ロゴマークと店舗名が掲載されていること



### ■ リンクバナー掲載イメージ

バナー内にキャッチコピーが含まれていない場合はクレジットを掲載すること



キャッチコピーやロゴマークが入らない場合  
「R+house architect」クレジットを入れる。

例えば、以下のような 広告媒体で建築家動画を使用したい という場合は、本部までご連絡ください。  
ご相談をいただきましたら、本部内で協議させていただきます。  
その後、**使用に向けて建築家との確認が必要** となりますので、  
企画の段階でご相談ください。

映画の上映前に流れる  
企業広告に使いたい！



街中や駅に設置されている  
LED 広告に使用したい



自社エリアで放送される  
TVCM に使いたい！



- 建築家画像やバナー画像について、極端な加工、変形、修正等を行うこと
  - 会員が利用規約で定めた R+house ロゴマーク又はクレジットを掲載することなく建築家画像を使用すること
  - 建築家が使用許諾していない写真、ハياس・アンド・カンパニーとの業務委託契約を解除した建築家の画像等を使用すること
  - 建築家画像を用いて、または画像データに付随して、R+house 登録の建築家をあたかも自社の建築家であるかのような表現・態様をもって紹介、掲載すること
  - 建築家画像を第三者に提供すること
  - ハياس・アンド・カンパニーが定めたルール以外の方法で、SNS で使用すること
- ハياس・アンド・カンパニーが運営している本部サイト、および SNS 等で使用している画像を、無断でコピーやダウンロードを行い、自社サイトや SNS に掲載することは禁止です。  
利用を希望される際は、必ず事前にハياس・アンド・カンパニーへお問い合わせ・ご相談ください。 ※建築家動画についても同様です。
- 「R+house 画像サービス利用規約」の内容に対する違反行為、および、当マニュアルに対する違反行為が発覚した場合は、建築家画像の使用を禁止させていただきます。

その他、建築家画像については、以上の使用ルールを定めた上皆様にご提供をさせていただいております。

1 社様の違反行為により、R+house ネットワークすべての会社様が建築家画像をご利用いただけなくなることもあり得ます。

ルールの順守と、弊社への事前のお問い合わせの徹底をよろしくお願い申し上げます。

**【注意事項】 文章の変更希望や、ご不明点がございましたら、必ず本部まで事前にお問合せをお願いします。**

<お問合せ窓口>

メール

件名：建築家画像使用について  
宛先：r-support@hyas.co.jp

電話

電話番号：03-5747-9845

定休日：土・日・祝日

営業時間：9：00～18：00